

# Blixer®8 – Blixer®20

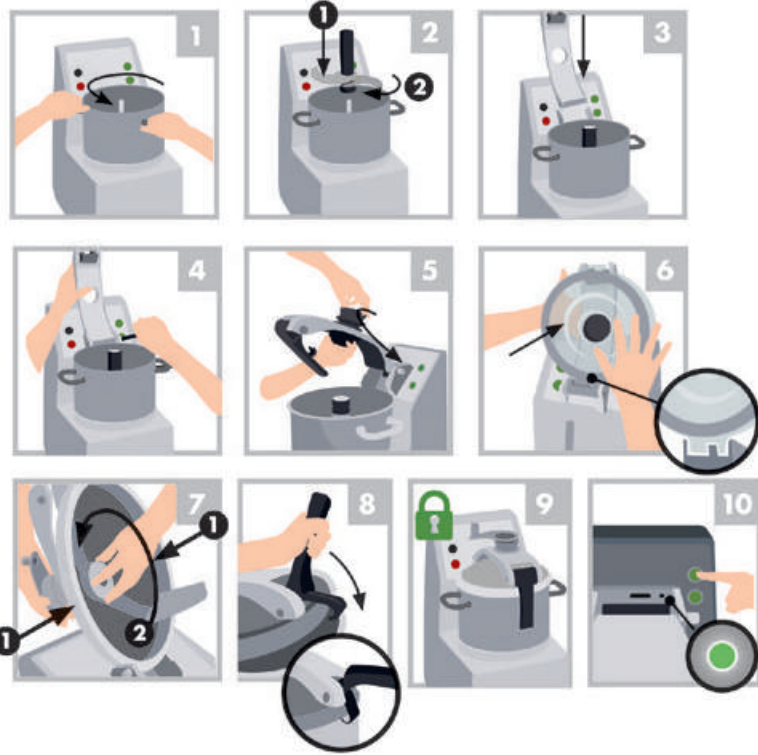
Consignes de sécurité et d'utilisation / Safety and Operating Instructions  
 Veiligheidsvoorschriften en gebruiksaanwijzing / Sicherheits- und Bedienungshinweise

À fixer au mur.  
 To attach to (fix on) the wall.  
 Aan de wand te bevestigen.  
 An der Wand zu befestigen.

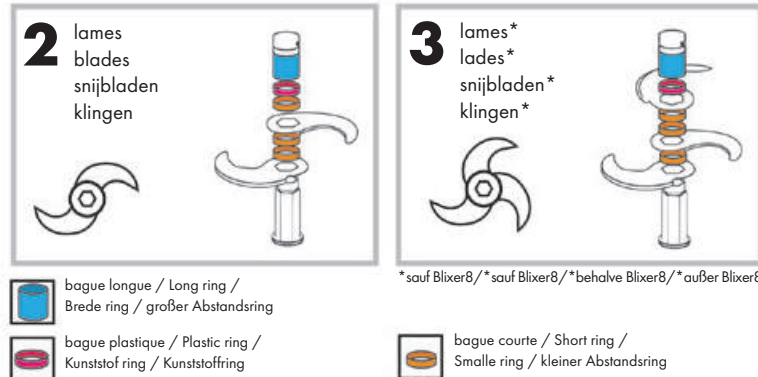


robot coupe®  
 www.robot-coupe.com

## Mise en marche et utilisation / Switching on and using the mixer Inwerkingstelling en gebruik / Inbetriebnahme und Bedienung

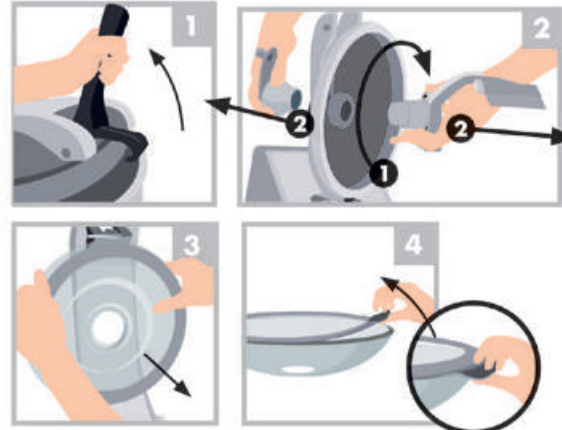


## Montage couteau / Blade assembly Mes montereren / Montage des messers



## Nettoyage et entretien / Cleaning and maintenance Reiniging en onderhoud / Reinigung und Wartung

Couvercle / Lid / Deksel / Deckel



Bloc moteur / Motor unit  
 Motorblok / Motorblock

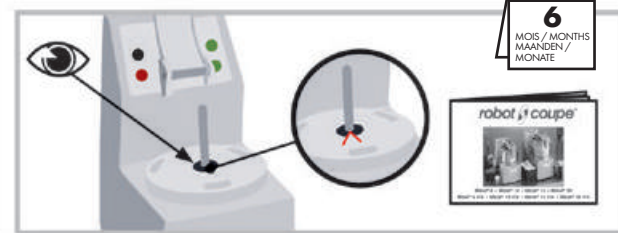
Cuve / Bowl  
 Kuip / Schüssel



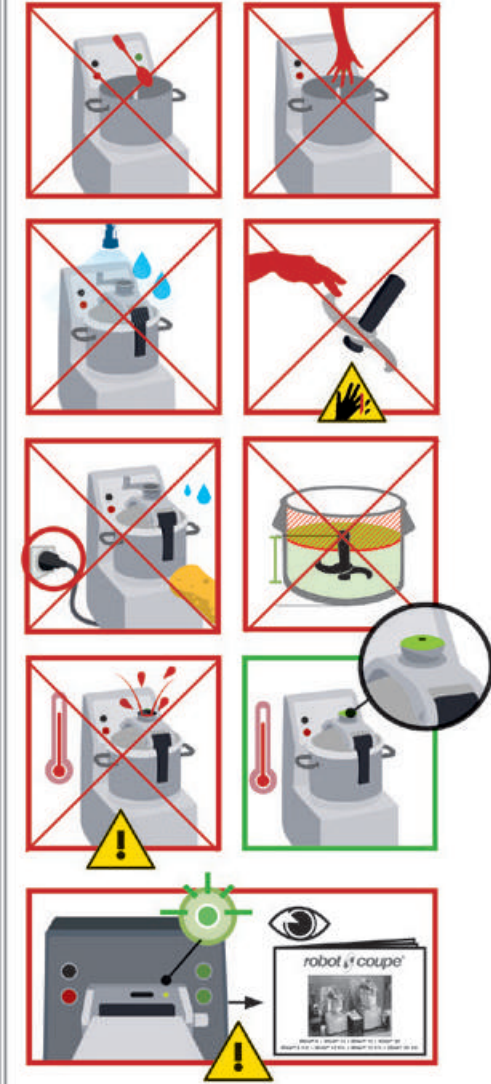
Couteau / Blade / Mes / Messer



Bague d'étanchéité / O-ring (seal)  
 Afdichtingsring / Dichtungsring



## Avertissements et sécurité Safety and Warnings Waarschuwingen en veiligheid Warn- und Sicherheitshinweise



⚠ Ne jamais essayer de supprimer les systèmes de verrouillage et de sécurité. / Never try to remove the locking and safety systems. / Probeer nooit de vergrendelings- en beveiligingssystemen buiten werking te stellen. / Niemals versuchen, die Verriegelungs- oder Sicherheitsvorrichtungen zu umgehen.

# Blixer®8 – Blixer®20

Consignas de seguridad y empleo / Instruções de segurança e de utilização  
Istruzioni di sicurezza e di utilizzo / Рекомендации по технике безопасности и использованию

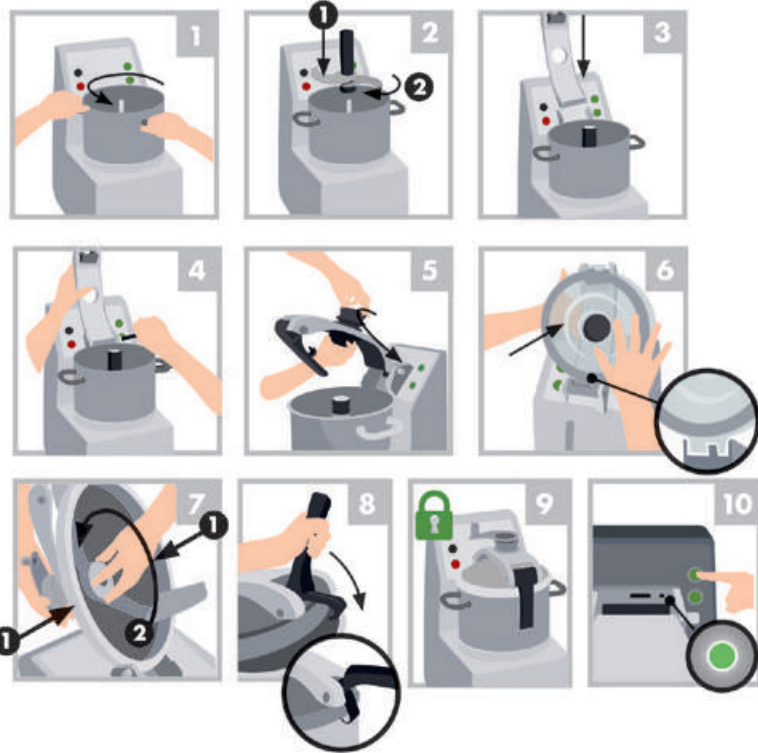
Debe fijarse a la pared.  
Para fixar na parede.  
Da fissare a parete.  
Повесить на стену.



robot coupe®

www.robot-coupe.com

Puesta en marcha y empleo / Colocação em funcionamento e utilização / Accensione e utilizzo / Запуск и использование



Montaje de cuchilla / Montagem das lâminas  
Montaggio coltello / Сборка ножа



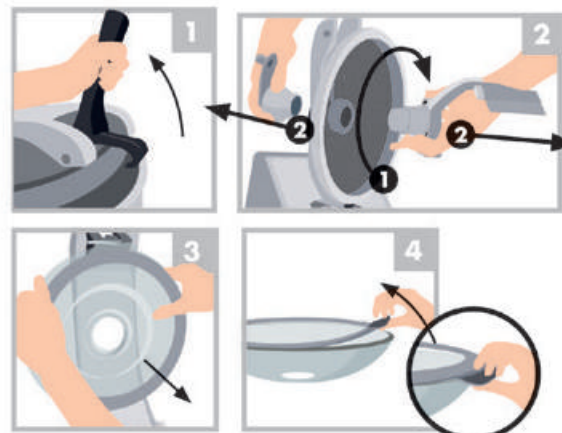
**2** hojas / lâminas / lame / лезвия  
Anillo largo / Anel longo / Anello alto / Длинная втулка  
Anillo de plástico / Anel plástico / Anello in plastica / Болт кольцо

\*salvo Blixer8/\*exceto Blixer8  
\*tranne Blixer8/\*кроме Blixer8

**3** hojas\* / lâminas\* / lame\* / лезвия\*  
Anillo corto / Anel curto / Anello basso / Короткая втулка

Limpieza y mantenimiento / Limpeza e conservação  
Pulizia e manutenzione / Чистка и уход

Tapa / Tampa / Coperchio / Крышка



Bloque de motor / Bloco do motor  
Blocco motore / Моторный блок

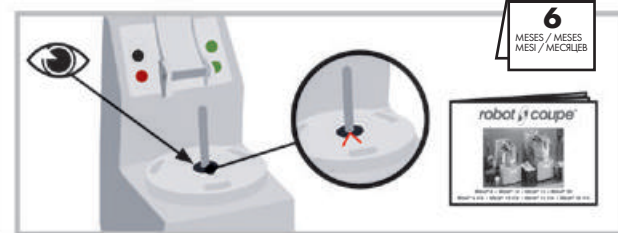
Cuba / Cuba  
Vasca / Чаша



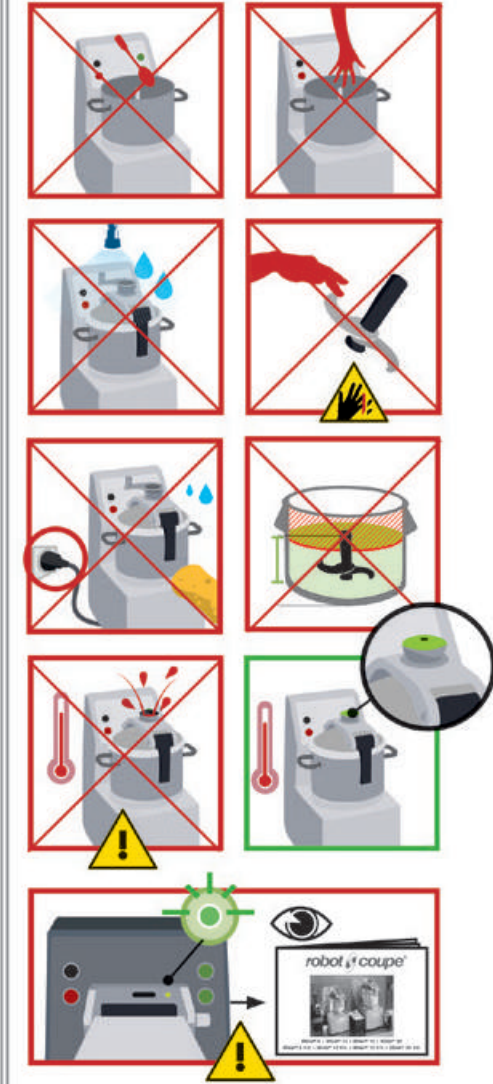
Cuchilla / Lâmina / Coltello / Нож



Anillo de hermeticidad / Anel de vedação  
Anello di tenuta / Уплотнительное кольцо



Advertencia y seguridad / Advertência e segurança / Avvertenze e sicurezza  
/ Предупреждения по безопасному использованию



**!** Nunca trate de desactivar los sistemas de bloqueo y seguridad. / Nunca tentar suprimir os sistemas de bloqueio e segurança. / Non cercare in alcun caso di eliminare i sistemi di blocco e di sicurezza. / Никогда не отключать системы блокировки и защиты.